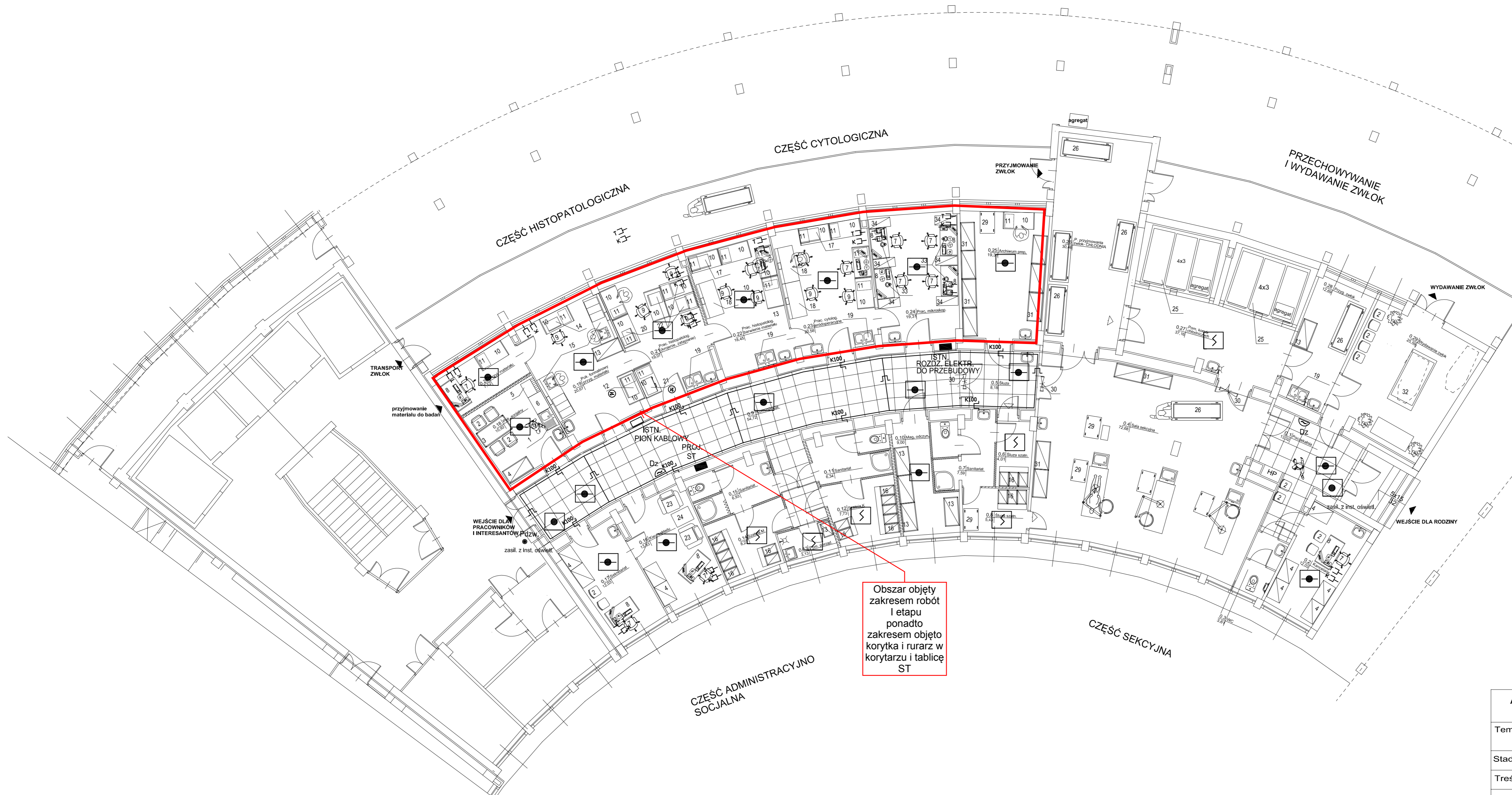


WYPOSAŻENIE TECHNOLOGICZNE

1. ZLEWOZMYWAK JEDNOKOMOROWY Z OCIEKACZEM
2. KRZESŁO
3. STÓŁ PROSTOKĄTNY
4. SZAFKA BIUROWA
5. LODÓWKA
6. SZAFKA KUCHENNA
7. FOTEL DO BIURKA
8. BIURKO
9. KRZESŁO LABORATORYJNE
10. LADA OTWARTA Z BLATEM ROBOCZYM
11. SZAFKA POD BLATOWA JEZDNA
12. PROCESOR TKANKOWY
13. SZAFKA MAGAZYNOWA
14. MIKROTEM SANECZKOWY
15. STÓŁ FORMALINOWY
16. SZAFKA SZATNIOWA
17. AUTOMAT DO BARWIENIA PREPARATÓW
18. DYGESTORIUM Z ODCIĄGIEM DOLNYM I GÓRNYM
19. ZLEWOZMYWAK DWUKOMOROWY
20. ZATAPIARKA MATERIAŁU
21. CIEPLARKA
22. MIKROTEM ROTACYJNY
23. FOTEL TAPIECEROWANY
24. STOLIK OKOLICZNOŚCIOWY
25. KOMORA CHŁODNICZA NA ZWŁOKI
26. WÓZEK DO PRZEWOŻENIA ZWŁOK
27. STÓŁ SEKCYJNY
28. LAMPY BEZCIENIOWA SUFITOWA
29. WÓZEK
30. LAMPY BAKTERIOBÓJCZA
31. SZAFKA LEKARSKA
32. KATAFALK
33. MIKROSKOP
43. REGAŁ BIUROWY

- ELEMENTY DO ROZBIÓRKI
- PROJEKTOWANE ELEMENTY SIATEKOWE GR. 7,51 12 CM
- PROJEKTOWANE FRAGMENTY CIEMNOCIEGŁA D. LURANKA 12 CM
- SUFITY PODWIESZONE MODUŁ 60x60 cm
- ELEMENTY WENTYLACJI MECHANICZNEJ OBUDOWANE PŁYTAMI GIPSOKARTON. GR. 12,5 mm 117x60



Obszar objęty zakresem robót I etapu ponadto zakresem objęto korytarza i rurarz w korytarzu i tablicę ST

Legenda

- Pdzw. ● Przycisk dzwonkowy
- Dz. ☎ Dzwonek zasilany z obwodu oświetl.
- T- ☎ Gniazdo telefoniczne
- K- ☎ Gniazdo komputerowe
- ☉ Czujka optyczna dymu
- ☉ R Czujka jonizacyjna
- Reczny przycisk ostrzegawczy RDP

RZUT PARTERU
SKALA 1 : 100

AUTORSKA PRACOWNIA ARCHITEKTONICZNA	
<< TDI ENGINEERING >>	
Temat	MODERNIZACJA ODDZIAŁU PATOMORFOLOGICZNEGO W WOJ. SZPITALU ZESP. W KALISZU
Stadium	PROJ. BUDOWLANY - DOSTOSOWAWCZY
Treść rysunku	WEWĘTRZNE INSTALACJE TELETECHNICZNE
Projektant	mgr inż. Jan Rubczak <small>nr upr. budowl. 7210/35/76 w specjalności: instalacyjnej elektr. bez ograniczeń</small>
Opracował	inż. Wiesław Kolassa techn. Jolanta Bartkowiak
Sprawił	mgr inż. Mirosław Słokowski <small>nr upr. budowl. GP-KZ-7342/261/92 w specjalności: instalacyjnej elektr. bez ograniczeń</small>
Branża	ELEKTRYCZNA
Data	31 sierpień 2010
Nr rys	3