

Bieżnia RunTime 120 – baropodometryczna (pedobarograficzna)

RunTime120 to kompleksowe urządzenie służące do obiektywnej analizy i treningu chodu, biegu oraz postawy z informacją zwrotną dla pacjenta (biofeedback).

Bieżnia ze zintegrowaną matrycą czujników, tworzy powierzchnię pomiarową o wymiarach ok. 120 x 40 cm pod pasem transmisyjnym bieżni. Dzięki oryginalnemu rozwiązaniu konstrukcyjnemu specjalny algorytm precyzyjnie oblicza parametry chodu na bieżni i daje możliwość oceny jego poszczególnych faz.

Bieżnia zawiera kwadratowe czujniki rezystancyjne, pokryte 24 karatowym złotem, co gwarantuje powtarzalność i niezawodność badań z częstotliwością próbkowania do 200Hz.

Dodatkowo czujniki te są pokryte cienką warstwą pianki z cząstek węgla (opatentowaną).

Dostępne badania:

- analiza chodu
- analiza biegu
- dynamiczna ocena rozkładu nacisku stóp
- badanie statyczne rozkładu nacisku

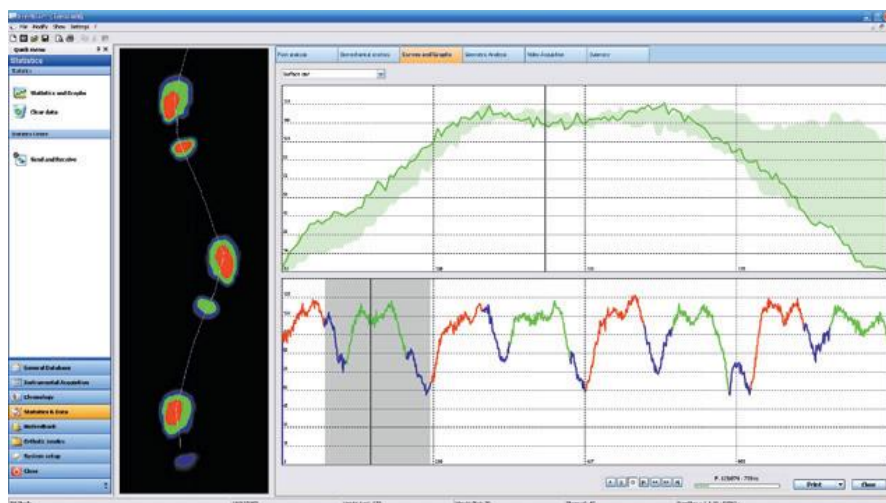
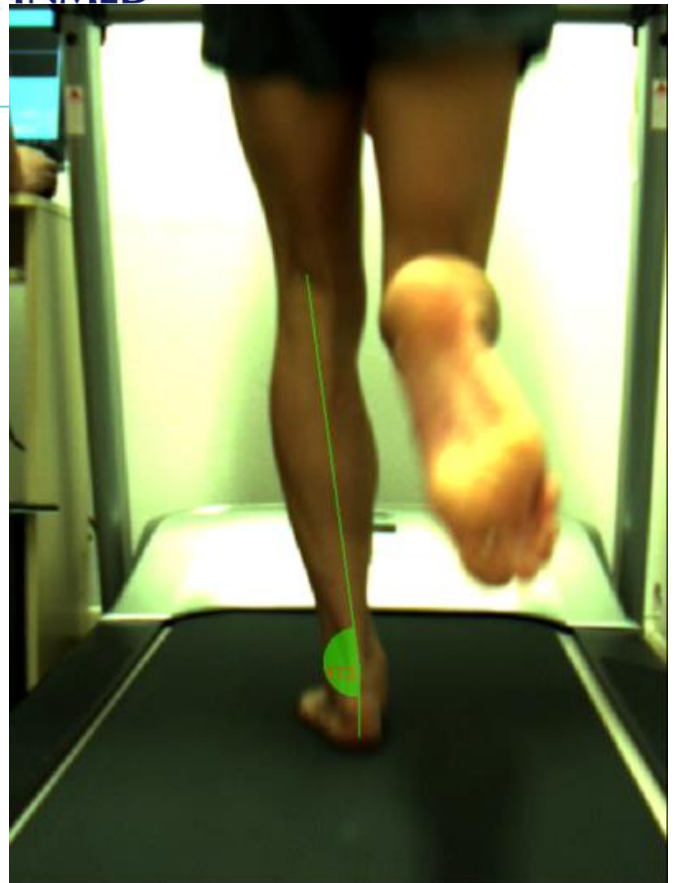
- badania równowagi
- analiza postawy ciała (opcjonalnie)

Wyposażenie:

- bieżnia Runtime 120
- niezbędne okablowanie
- stacja robocza (opcjonalnie)
- wyciągnik odciążający pacjenta (opcjonalnie)

Oprogramowanie

Moduł dynamiczny oprogramowania umożliwia analizę rozkładu sił nacisku stóp na podłoże w trakcie chodu po platformie oraz analizę poszczególnych faz chodu.



Program umożliwia ocenę parametrów chodu takich jak: prędkość, długość i szerokość kroku, symetria kroku oraz wiele innych. Zarejestrowany fragment badania może być dowolnie odtwarzany w późniejszym czasie, również w zwolnionym lub przyspieszonym tempie. Oprogramowanie umożliwia analizę porównawczą w celu ewaluacji pracy pacjenta. Uzyskane dane można przesyłać w formacie ASCII do dalszej obróbki statystycznej.

Parametry techniczne:

Czujniki rezystancyjne, przewodząca guma;

Czujniki pokryte 24K złotem: powtarzalność i wytrzymałość;

Częstotliwość próbkowania do 200Hz w czasie rzeczywistym;

Interfejs USB;

Wysoka wydajność w połączeniu z oprogramowaniem FreeStep;

Powierzchnia czujników: 120×40 cm;

Prędkość biegni: 0,5 -22 km/h;

Regulacja kąta nachylenia 0-15%;

Maksymalne obciążenie: 150kg

