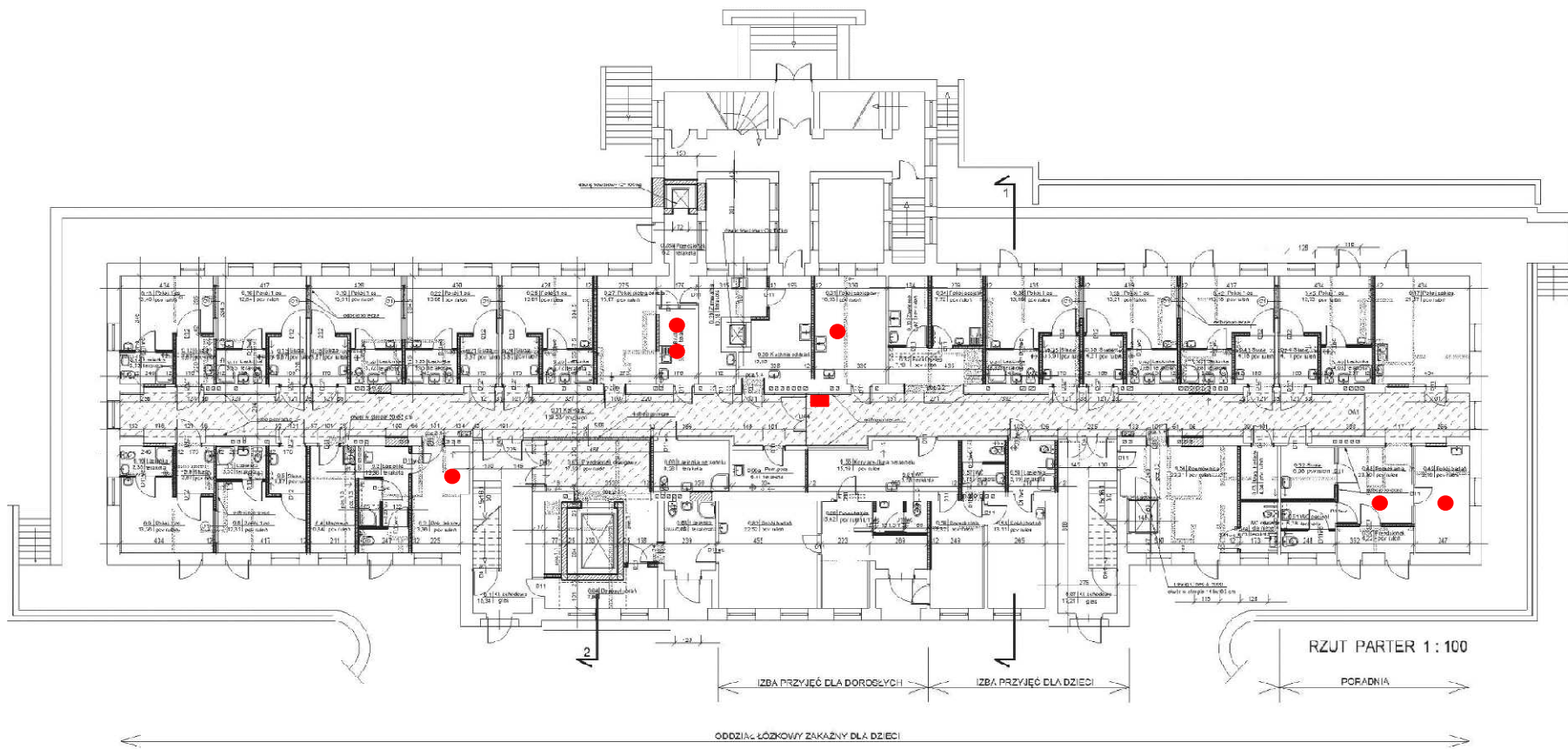


- ELEMENTY DO WYBURZENIA
- PRZEŁĄCZENIA KURKI F103P
- PRZEŁĄCZENIA KURKI F103P IZOLACJA
- KANAŁY WENTYLACJI MECHANICZNEJ OŚRODKOWEJ

RZUT PIWNICY 1 : 100

AUTORSKA PRACOWNIA ARCHYTEKTONICZNA « TD ENGINEERING »			
Tytuł	PRZEBUDOWA I UZDZIAŁU ZAKAZNICZO SIŁ W TECHNICZNEJ I W OPIECI W WOLNYM KAPITAŁU I PRZEP. WSKA 15/21		
Opis	PROJEKT BUDOWLANY		
Trzeci wykonawca	RZUT PIWNICY	skala 1:100	
Projektant	mgr inż. arch. Iwona Zyman - Fryderyk mgr inż. arch. Andrzej w specjalności architektury w specjalności		
Opracował	mgr inż. arch. Andrzej A. Zyman		
Opis	mgr inż. arch. Andrzej mgr inż. arch. Andrzej w specjalności architektury w specjalności		
Pracownik	Arch.	Data: 18.08.2016	Krytyka: 2/8

Rys.7 Budynek z oddziałami zakaźnymi - piwnica



- ELEMENTY DO WYKONANIA
  - PRÓJ. ŚCIANY SZYBLETOWE
  - PRÓJ. ŁUPCENNA ŚCIAN - CEGLA DZIURAWKA
  - BIURTY FURNITURZONE
- KANALY WENTYLACYJNE UPOKOJONE  
 PŁYTY GŁOŚNONISZCZĄCE 120 mm

RZUT PARTER 1:100

AUTORSKA PRACOWNIA ARCHYTEKTONICZNA « TDI ENGINEERING »	
Temat:	PRZEBCUWA OCZYSZCZENIA ZAKAZNIEC DLA DOROSŁYCH I DLA DZIECI W WJŁ. SZPITALU ZESP. W KALISZU
Stadium:	PREZENTACJA WYKONAWCZY
Tree & rysunki:	RZUT PARTERU skala 1:100
Projektant:	mgr inż. arch. Iwona Zymna - Frydryszak mgr inż. arch. Andrzej w spółdzielni architektury i inżynierii
Opiekun:	mgr inż. arch. Elżbieta Ambrozowska
Specjalista:	mgr inż. arch. Elżbieta Ambrozowska w spółdzielni architektury i inżynierii
Biuro Arch.:	Data: 16.08.2009 Nr rys. 3/9

Rys.8 Budynek z oddziałami zakaźnymi - parter